

# 通識教育中心概況

## 中心沿革

清華大學通識教育中心原稱共同學科，1980年以前僅為一個組織鬆散的教學研討會。1981年，校方始給予共同學科正式之編制，並隸屬於理學院。1982年，校方正式編製共同學科獨立預算，因而共同學科之行政業務及發展方向逐漸步入正軌。1984年8月，本校人文社會學院成立，「共同學科」在1985年8月正式成為一個與系級平行的行政單位，設主任一人，隸屬於人文社會學院。

經過多年的發展，共同學科的教學範圍逐漸擴大，涵蓋大學通識教育之諸多面向。1989年，在本校組織規程草案中決議將「共同學科」名稱改為「通識教育中心」(Center for

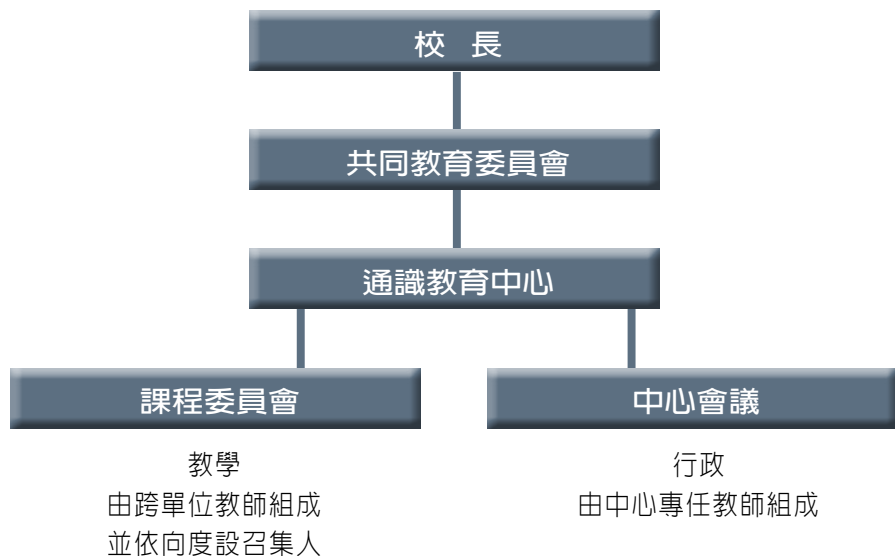
General Education)，作為規劃及推行通識教育之專責單位，其定位比照系所，此一改制為全國創舉。

1995年1月，本校校務會議決議在本中心之上，設置院級的「共同教育委員會」，由各學院院長及若干名與通識教育有關的教授組成，負責審核通識教育中心的規章計畫，及協調、溝通中心與各學院間的課程事宜。因此，自1995年起通識教育中心自人文社會學院改隸至共同教育委員會。時至今日，清華大學通識教育中心成立至今已逾二十年。

通識教育中心除了在組織架構上是全國首創的通識專責單位（圖一），在核心課程的設計及推動上也居國內高教之先。為進一步革新提昇

清華大學通識課程及教育，本中心自2001年起推動國內通識教育前所未有之核心通識課程改革，歷經四年（2002年至2005年）的規劃與一年試驗，始完成核心通識七向度課程規劃之階段性任務，於2006年（95學年度）正式施行，後多所公私立大專院校跟進，如今已成為台灣高等教育推行通識教育課程的主流作法之一。

長期以來，本中心由專任教授扮演通識教育的推手與改善之動力，探索如何落實具清華特色的通識教育理念。經由不斷努力與創新，清華大學通識教育中心長久以來在台灣高等教育中居於引領通識教育的重要地位。



圖一 清華大學通識教育中心組織架構圖